

Parkett aus eigener Schweizer Produktion

Schmid Parkett hat sich auf die Verarbeitung von mehr als 30 Holzarten spezialisiert. Grossen Wert legt die Schweizer Parkettfabrik auf qualitativ hochwertige Einzelanfertigungen.

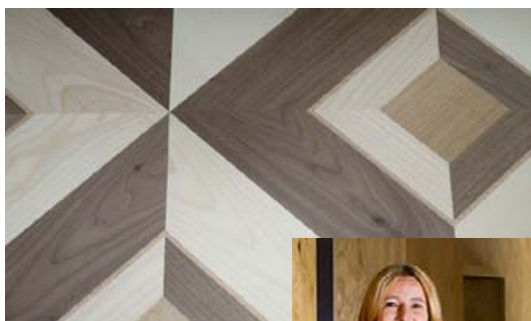
Ob moderne Landhausdielen, Parkett aus Altholz, Tafelparkett, oder Bretter: Die Möglichkeiten von Parkett sind äusserst vielfältig. Dieser nachhaltige Bodenbelag besticht durch seine Langlebigkeit und Fußwärme.

Wieder verstärkt in den Fokus rückt die Produktion in der Schweiz – ein Trend, von dem auch das Traditionsunternehmen „Schmid Parkett“ in Alpnach Dorf profitiert. Seit 1878 steht bei Schmid Parkett die Holzverarbeitung und Parketherstellung im Mittelpunkt. „Unser Firmenprinzip lautet, nur zu verkaufen, was wir hier in Alpnach Dorf selbst herstellen. So sind wir einzigartig in der Schweiz“, sagt Firmeninhaberin Susann Schmid.

Parkett in all seinen Facetten

Schmid Parkett hat sich sowohl schweizweit als auch in Deutschland durch seine qualitativ hochwertige Arbeit und breite Produktpalette einen Namen gemacht. Das Handwerksunternehmen, das seine Holzbretter direkt vom Sager bezieht, produziert Parkett mit geschliffener Oberfläche, sägeroh, gebürstet oder handgeschrobbt, vorgeölt oder zum werkseitigen Ölen oder Versiegeln.

Grosse Handwerkskunst strahlen zudem unzählige Einzelanfertigungen aus. Beispielhaft hierfür sind exklusive Intarsien und Tafelparkett in verschiedensten Mustern und Holzarten, wie Schweizer Eiche und Schweizer Nussbaum oder nachhaltig geschlagenes Exotenholz. Es wird auch altes Parkett fachmännisch restauriert. „Altes Holz hat dabei einen ganz anderen Charakter als neues Holz.“ Aber auch verschiedene Überbauungen konnte der Parkettspezialist zunehmend



Tafelparkett nach Kundenwunsch

realisieren. Die Landhausdielen in Eiche, Holz aus dem Kanton Aargau und dem Bieler Seeland, überzeugen. „Holz behandeln wir als kostbarstes Material. Die Fähigkeit, dass man aus einem Naturprodukt etwas Schönes herstellen kann, ist aussergewöhnlich und einzigartig. Jedem Kunden sein Parkett!“, so Susann Schmid.

Um seine Kunden ausführlich und fachmännisch beraten und ihnen eine grosse Auswahl an Parkettböden zu zeigen, verfügt Schmid Parkett in Alpnach Dorf über eine umfassende Ausstellung.



*Susann Schmid,
Firmeninhaberin*